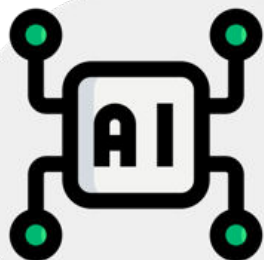


貼心功能

讓你照顧家人更輕鬆

AI藥物辨識

使用AI獲得
最佳藥物詳細信息



個人藥物記錄

輕鬆追蹤藥物記錄

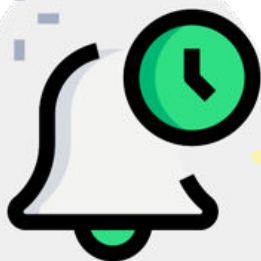


支援多種語言

提供繁體中文
英文
印尼語

藥物提醒

服藥提醒

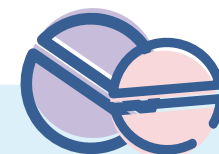


醫藥通

你的家居用藥助手



唔驚過鐘食藥
我準時提醒你



藥物圖標分類介紹

服藥時間



上午時段用藥



中午時段用藥



晚上時段用藥



睡前時段用藥



餐後30分鐘至1小時用藥



餐前30分鐘至1小時用藥



相關症狀出現時才服用

服藥份量



每次服用1粒



每次服用2粒



每次服用1茶匙(5毫升)



每次服用半粒

服藥方法



與最少150ml水同服令藥效充分發揮



必須完成整個療程以免產生抗藥性



不可與含酒精飲料同服



需咬碎後吞服令藥物較快被吸收



與水整粒吞服不可切割或磨碎藥片



用藥前搖均以免藥物沉澱於底部確保藥量正確

其他注意事項



服用藥物後，避免長期暴曬



懷孕期間不宜使用以免影響胎兒發育



服用後有睡意，操作機器或駕駛會導致危險

藥物儲存



必須貯存於2°C至8°C的雪櫃內



貯存在陰涼乾燥地方

服藥途徑



塗抹/滴入眼睛



塗抹/滴入耳朵



塗抹/滴入鼻內



從口吸入至氣管後使其快速發揮功效



直接含於舌下直至完全溶解



用手指塞藥進肛門內(嬰兒約2厘米深，成人約3厘米深)



藥物只限外用，外塗於患處



用手指或投藥器塞藥進陰道內

了解更多

